

Wohnung mit Balkon und Einbauküche am Georg-Kolbe Park  
Wohnung 03.04., Pillkaller Allee 2 in 14055 Berlin-Westend

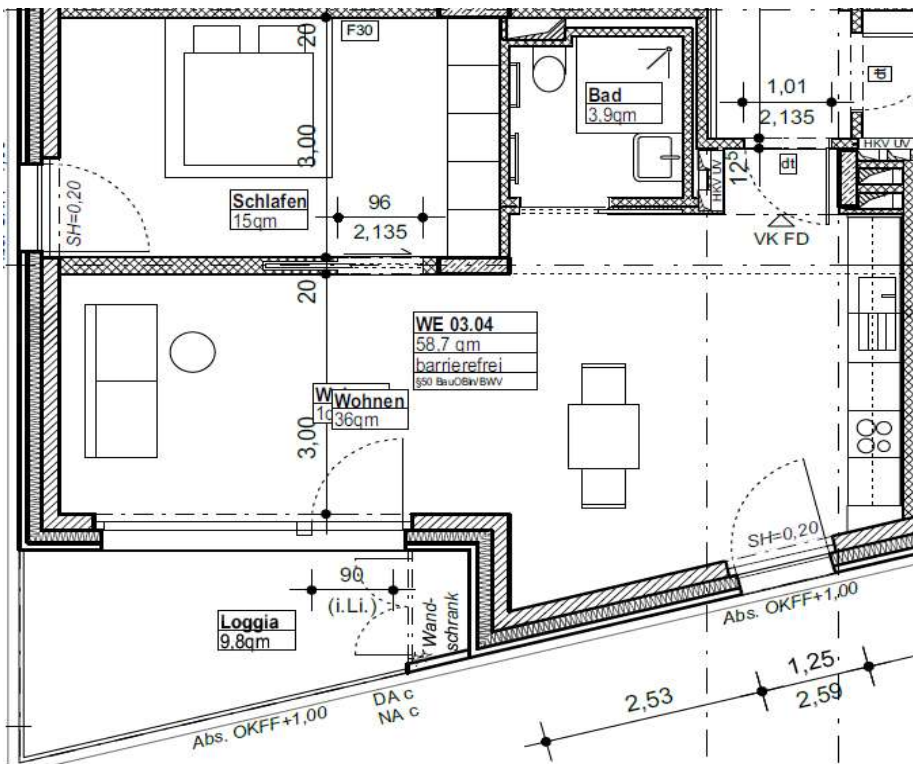
Objektangaben

Typ	Etagenwohnung
Zimmer	2
Wohnfläche	58,70 m <sup>2</sup>
Baujahr	2023
bezugsfrei	01.01.2024
Etage	3
Etagenanzahl	3
Aufzug	Ja
Einbauküche vorhanden	Ja
Keller	Ja
Balkon	Ja
Parkmöglichkeiten	vor dem Haus

Kosten

Wohnungsnummer	03.04.
Kaltmiete	1.719,65 €
Betriebskosten	105,66 €
Heizkosten	88,05 €
Servicepauschale	120,00 €
Gesamtmiete	2.033,36 €
Kaution	5.158,95 €

Grundriss



Flächen

Diele	8,60 m <sup>2</sup>
Wohnen	34,90 m <sup>2</sup>
Schlafen	15,00 m <sup>2</sup>
Bad	3,90 m <sup>2</sup>
Balkon	4,90 m <sup>2</sup>
gesamt	67,30 m <sup>2</sup>

## Objektbeschreibung

Der Neubau "Haus Julia von Bodelschwingh" unterteilt sich in eine Seniorenwohnanlage und ein Altenpflegeheim mit insgesamt 72 vollstationären Wohnplätzen.

Das Haus überzeugt durch seinen modernen Charme mit großzügigen Glasflächen und bodentiefen Fenstern. Das Gebäude ist gelegen in einer ruhigen Wohnumgebung unmittelbar angrenzend an den Georg-Kolbe-Park. Gleichzeitig bietet die Umgebung einen guten Anschluss an den öffentlichen Nahverkehr.

Die Wohnungen sind hell und freundlich gestaltet.

Das angebotene Servicewohnen hat insgesamt dreizehn barrierefreie 1,5 bis 2- Zimmer-Apartments mit Balkon und Service-Angebot.

Wir bieten Ihnen einen großzügigen Gemeinschaftsraum mit großer Dachterrasse für gemütliche Nachmittage oder Abende.

Im großzügigen Innenhof mit Sitzgelegenheiten unter Schatten spendenden Bäumen wechseln sich Ruhezonon und aktivierende Flächen ab.

## Lage

